

# MANUAL DE IMPORTAÇÃO DE MAQUINA VIRTUAL NO SERVIDOR

1. Inicie sua VM com a conta de administrador
  - altere o arquivo interfaces para deixar o ip fixo e na faixa reservada.
  - Abra o arquivo com o comando:
    - **sudo nano /etc/network/interfaces**
  - Deixe o arquivo com a seguinte configuração:

```
# This file describes the network interfaces available on your system
# and how to activate them. For more information, see interfaces(5).

# The loopback network interface
auto lo
iface lo inet loopback

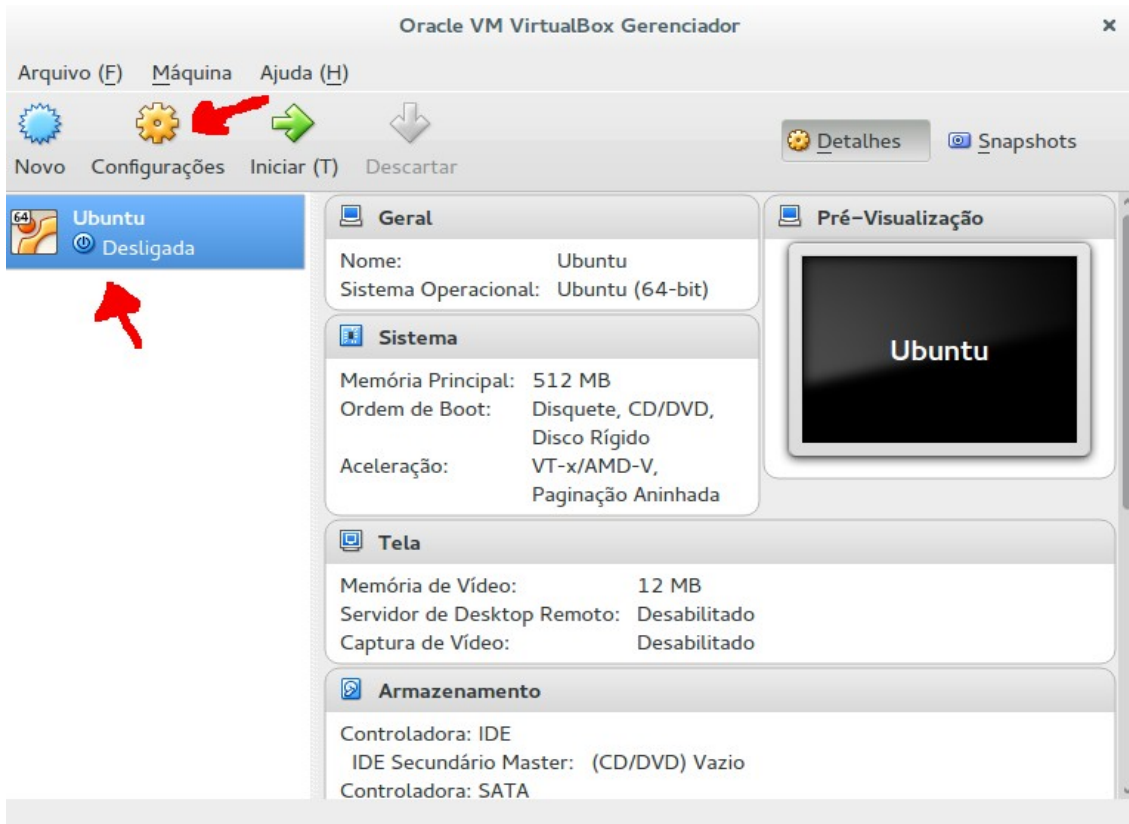
# The primary network interface
auto eth0
iface eth0 inet static
    address 192.168.10.21
    netmask 255.255.255.0
    gateway 192.168.10.1
```

OBS: Troque o ultimo número do IP, conforme o escolhido para seu grupo( 21, 22, 23, ...)

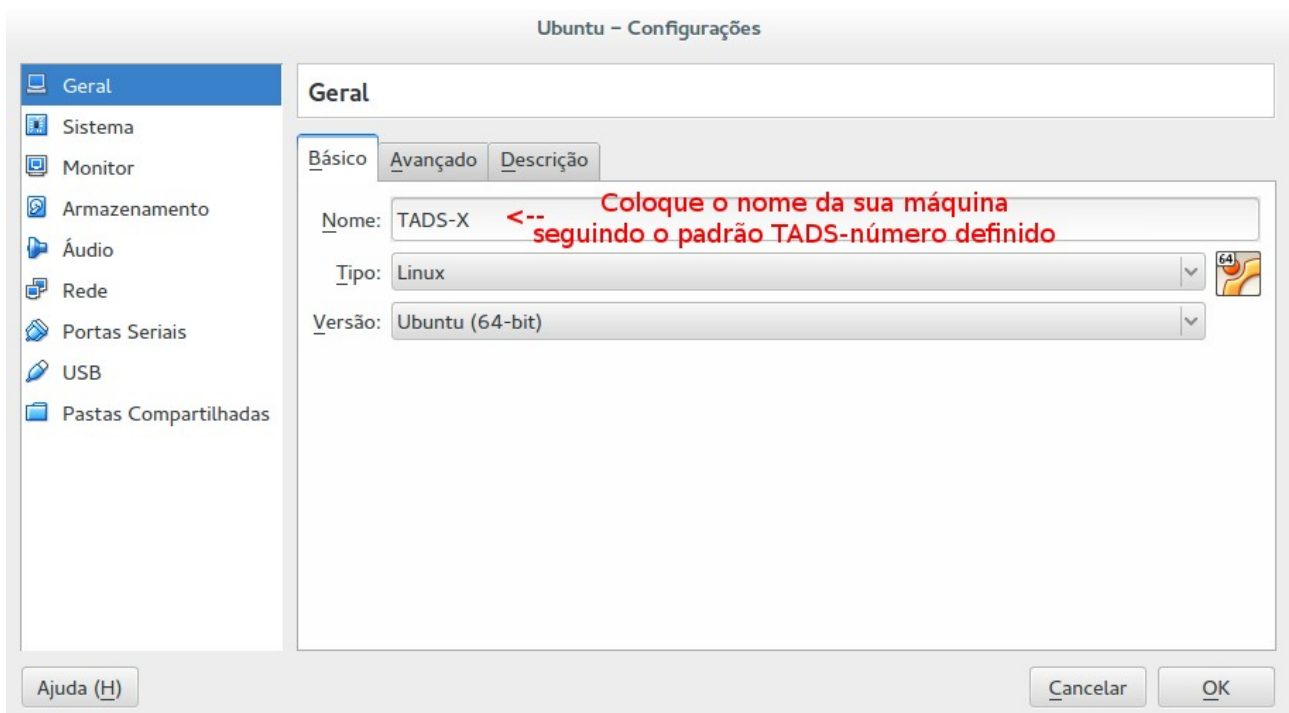
Após isso, salve o arquivo feche-o e deslique sua máquina virtual.

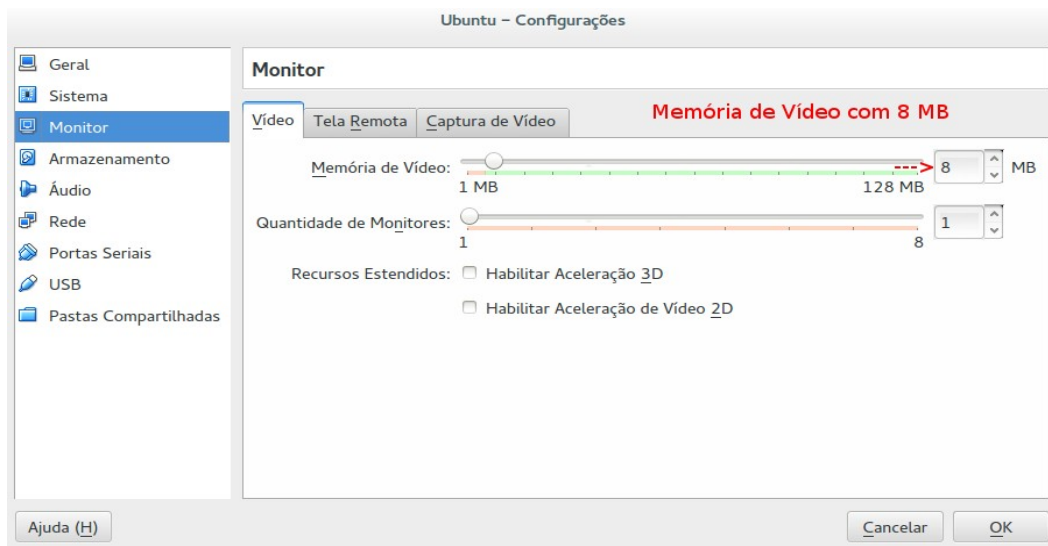
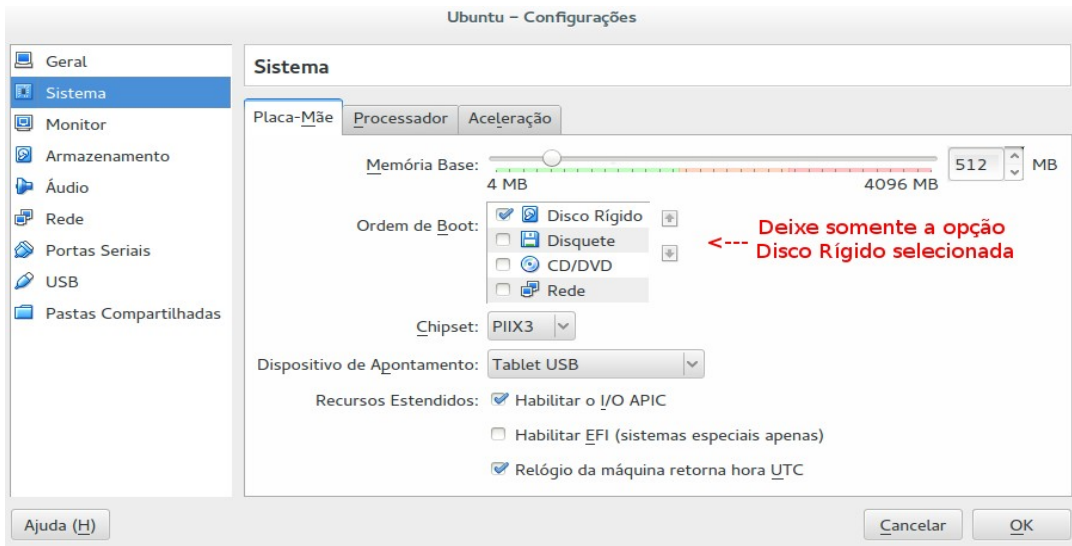
## 2. Configurar VM para exportar

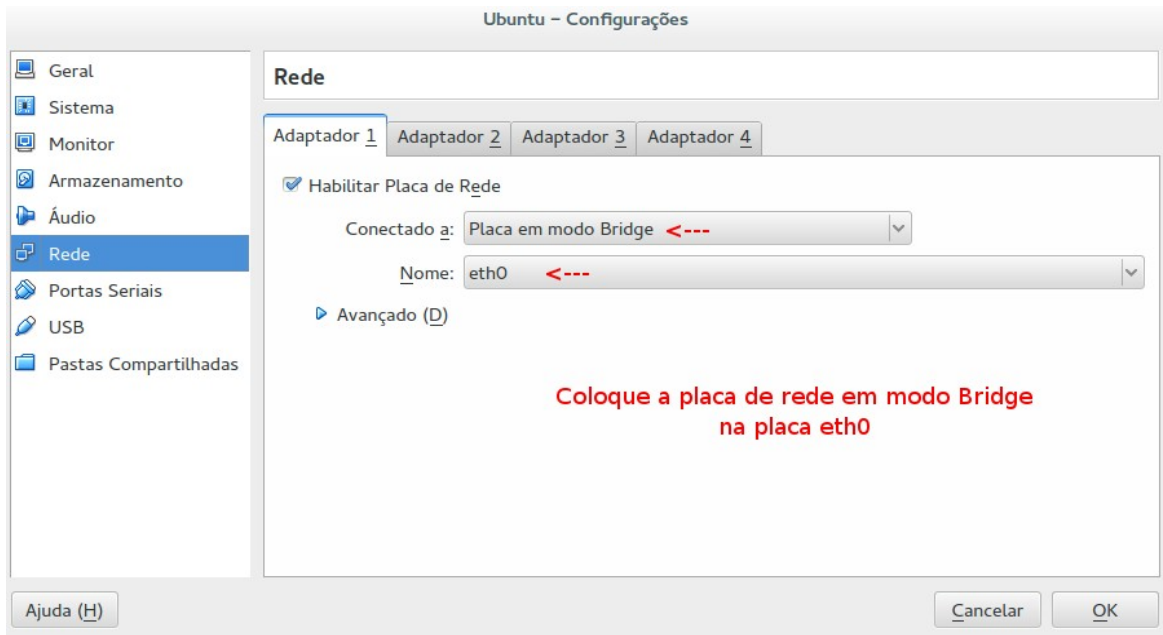
Ao iniciar o Virtual Box, selecione a imagem que deseja exportar (sem executar) e clique no ícone de configurações no menu do programa.



Ao abrir a página de configuração desabilite as seguintes funções:



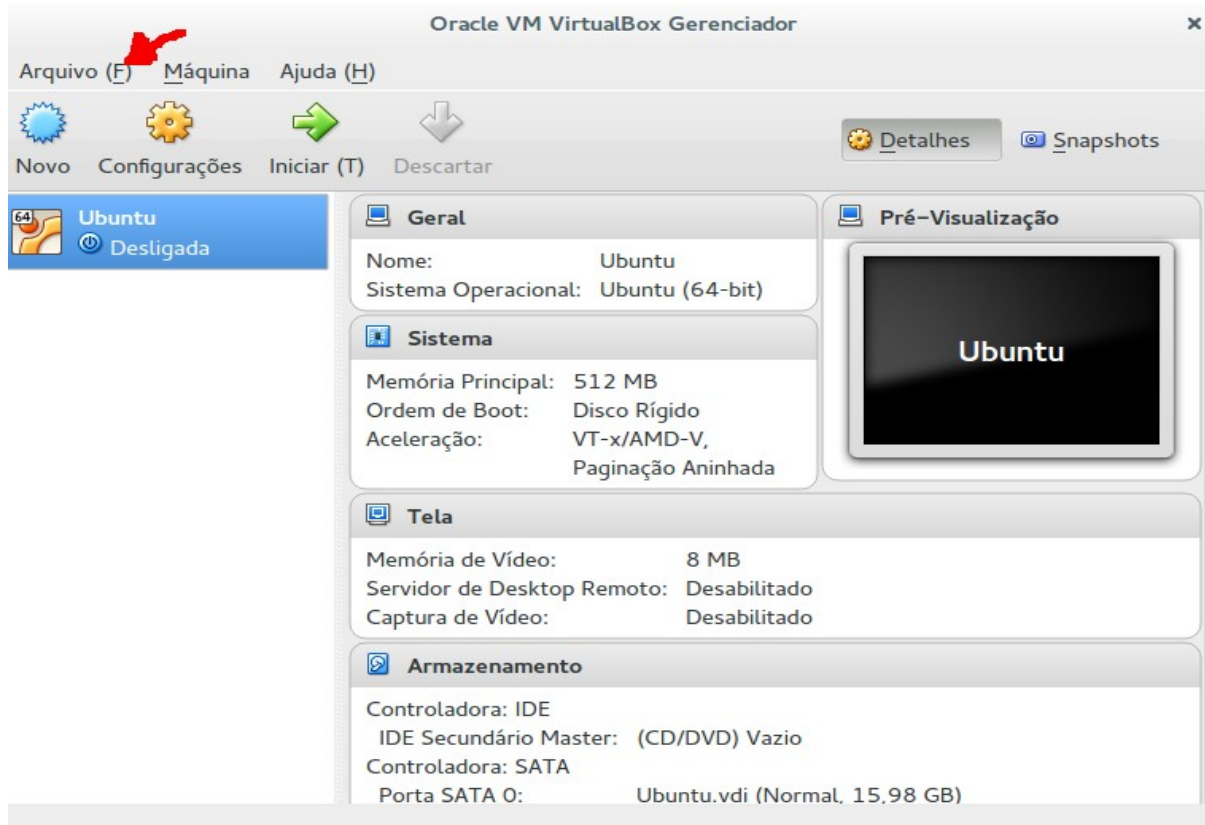




Nas demais abas não altere nada.

### 3. Exportar

Depois que tudo estiver configurado, vá até o menu (com sua imagem selecionada ainda), clique em Arquivo e selecione Exportar Appliance.



Abrirá uma nova aba, aí clique em próximo, próximo e exportar respectivamente sem alterar nenhum dado.

Após isso, a VM será gerada na sua máquina, por padrão na pasta Documentos.

Feito isso, conectar ao servidor via SCP para copiar a VM para lá.

```
sudo scp /home/[usuario]/Documentos/[maquina.ova] professor@200.17.101.10:/home/professor/VMTads
```

Depois, conectar no servidor via SSH e importar a VM.

```
sudo ssh professor@200.17.101.10
```

Vá até a pasta que você mandou o arquivo(pelo terminal) e digite o seguinte comando:

```
VBoxManage import [maquina.ova] --vsys 0 --vmname "[nome do servidor]" --unit 10 --disk /home/professor/VirtualBox\ Vms/[nome do servidor]/[nome do servidor.vdi] --unit 9 --ignore
```

**--vsys** : serve para informar qual imagem virtual do arquivo OVA estaremos usando, no nosso caso só existe um arquivo, por isso colocamos 0;

**--vmname**: novo nome da máquina virtual;

**--unit 9 --ignore:** Ignora uma das duas controladoras do *Virtual System 0*;

**--unit 10 --disk:** Altera o caminho do disco;

3. Adicionar aos aplicativos de sessão

Saía do login pelo ssh e entre com ssh -X para habilitar acesso gráfico.

Digite o seguinte comando:

**gnome-session-properties**

Deve abrir uma página para adicionar aplicativos de inicialização, clique em “Adicionar”, coloque o nome de sua VM e no campo comando coloque: VBoxManage startvm “[nome do servidor]”, depois clique em salvar.

Reinicie o sistema com sudo reboot e faça teste pingando o ip que foi colocado em sua máquina.