

```

tbPJuridica(CNPJ_pessoa, cod_pessoa)
cod_pessoa referencia tbPessoa

tbDoacao(numero_doacao, valor_doacao, data_doacao, numero_projeto,
CNPJ_pessoa)
numero_projeto referencia tbProjeto
CNPJ_pessoa referencia tbPJuridica

```

Figura 6.2 – Descrição do modelo relacional para o problema da ONG

As chaves estrangeiras são decorrentes do tipo de relacionamento entre as entidades.

O Diagrama do Modelo Relacional

Uma vez que a descrição do modelo relacional foi feita, fica fácil desenhar o diagrama do modelo relacional. Como não especificamos os tipos de dados dos atributos na descrição do modelo relacional, temos que fazê-lo no Diagrama do Modelo Relacional.

A figura 6.3 apresenta o diagrama para o problema da ONG.

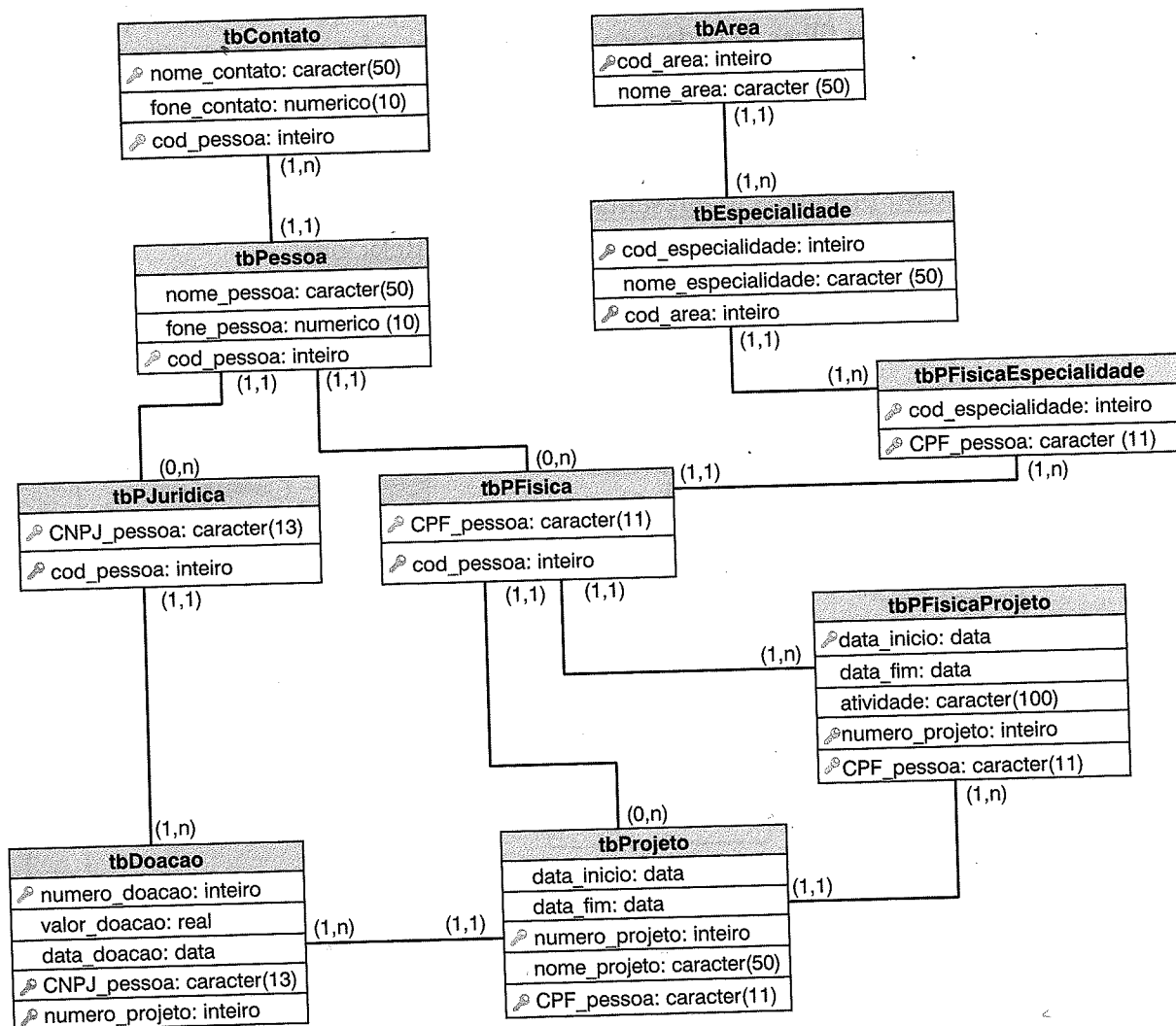


Figura 6.3 – Diagrama do Modelo Relacional para o problema da ONG